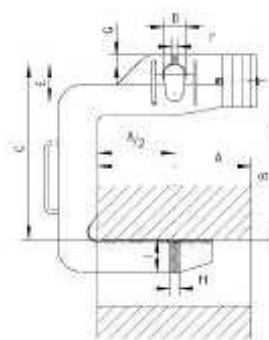


TCK

Gancho-C

Cilindros, bobines, rolos e peças similares são transportados com segurança com este gancho C. O comprimento do dente e abertura útil, em acordo com as medidas mais frequentemente encontradas de rolos e bobinas, estão listadas na tabela abaixo. Outras cargas de trabalho, medidas, ou ganchos com regulação automática estarão disponíveis, por encomenda. O modelo standart tem um comprimento de dente de 3/4 da medida da largura da bobina a que se destina.



Modelo	Capacidade	Peso	Largura do Rolo A	Abertura Útil B	C	D	E	F	G	H	I
	t	kg	mm	mm	mm	mm	mm	mm	mm	mm	mm
TCK 0,5/300	0,5	21	300	400	570	60	120	20	25	20	50
TCK 0,5/500	0,5	30	500	400	580	60	120	20	23	20	65
TCK 0,5/800	0,5	46	800	400	580	60	120	25	23	25	70
TCK 1,0/300	1,0	28	300	450	620	60	120	25	23	20	70
TCK 1,0/500	1,0	40	500	450	630	60	120	20	23	25	80
TCK 1,0/800	1,0	95	800	450	630	60	120	30	23	30	90
TCK 2,0/300	2,0	45	300	500	700	75	150	25	38	25	90
TCK 2,0/500	2,0	90	500	500	700	75	150	30	38	30	110
TCK 2,0/800	2,0	140	800	500	720	75	150	30	38	30	125
TCK 2,0/1000	2,0	180	1000	500	720	75	150	20	35	40	125
TCK 3,0/300	3,0	68	300	500	700	75	150	30	38	30	105
TCK 3,0/500	3,0	127	500	500	700	75	150	20	40	30	125
TCK 3,0/800	3,0	165	800	500	720	75	150	25	40	40	140
TCK 3,0/1000	3,0	215	1000	500	720	75	150	20	40	40	155
TCK 5,0/500	5,0	184	500	550	800	100	200	25	45	40	145
TCK 5,0/800	5,0	238	800	550	800	100	200	30	45	50	160
TCK 5,0/1000	5,0	286	1000	550	820	100	200	30	45	50	180
TCK 5,0/1250	5,0	364	1250	550	820	100	200	30	45	50	200
TCK 7,5/800	7,5	390	800	600	900	110	220	35	50	50	200
TCK 7,5/1000	7,5	520	1000	600	900	110	220	35	50	60	200
TCK 7,5/1250	7,5	650	1250	600	900	110	220	35	45	60	220
TCK 7,5/1500	7,5	767	1500	600	920	110	220	35	50	70	220
TCK 10,0/1000	10,0	772	1000	650	980	130	250	40	50	70	220
TCK 10,0/1250	10,0	810	1250	650	1000	130	250	45	55	70	240
TCK 10,0/1500	10,0	980	1500	650	1000	130	250	45	55	80	240