

TWH

Garra para transporte de placas

A garra TWH, quando usada em pares, é indicada para o transporte individual e em atados de placas. Esta garra não é indicada para o transporte de chapas finas que têm tendência para dobrar durante o transporte.

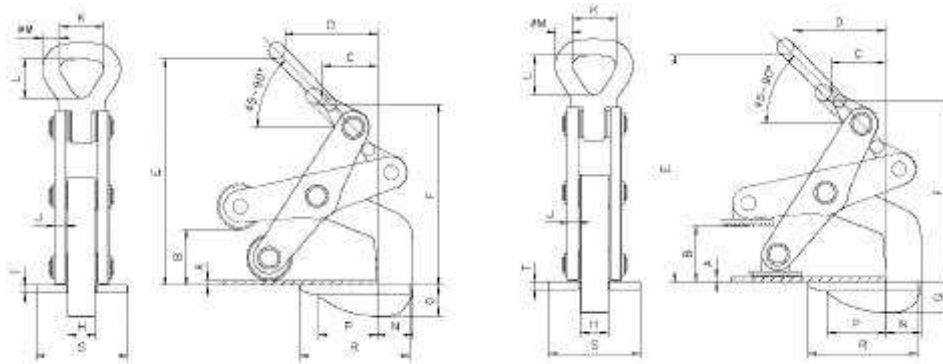
Por encomenda, poderá ser fornecida com revestimento de protecção.



O ângulo superior, entre as pernas da corrente/cabo, não deve exceder os 90°.

Modelo	Capacidade**	Capacidade da garra Z	A	B	C	D	E	F	G	H	J	K	L	Ø M	N	P	R	S	T
	t	mm	mm	mm	mm	mm	mm	mm	mm	mm	mm	mm	mm	mm	mm	mm	mm	mm	mm
TWH 30	1,5	5 - 60	5	60	60	105	250	200	22	30	12	50	73	18	36	65	120	100	10
TWH 50	2,5	10 - 70	10	70	75	130	315	275	38	30	12	64	92	25	58	77	150	100	10
TWH 70	3,5	10 - 80	10	80	90	162	345	292	48	30	15	64	92	25	65	105	185	100	10
TWH 100	5,0	10 - 102	10	102	110	170	425	345	45	45	20	89	130	35	80	120	210	120	12

**por par



Modelo com rolo	Peso** kg
TWH 30	5,6
TWH 50	10,1
TWH 70	13,4
TWH 100	27,7

**por garra

Modelo com placa	Peso** kg
TWH 30	5,7
TWH 50	10,3
TWH 70	11,5
TWH 100	27,8

**por garra