



Guincho eléctrico Modelo RPE

Características:

- Dimensões compactas devido ao posicionamento interno do seu motor. Standard: Euro-voltagem 400/230V, trifásico, 50 Hz, protegido de acordo com IP 54, isolamento classe F.
- Embraiagem de deslizamento ajustável para proteger o guincho em caso de sobrecarga. (Standard para RPE 10-6).
- Transmissão de engrenagens cilíndricas sendo as primeiras helicoidais para assegurar um funcionamento suave. A lubrificação com massa permite usar o guincho em qualquer posição.
- O seu travão electromagnético com mola mantém a carga segura, mesmo em caso de corte da corrente eléctrica.
- Tambor sem ranhuras como standard.
- O cabo fixa-se ao tambor num encaixe para o enrolar em várias camadas sem o danificar.
- Comando directo como standard.

Opções:

- Diferentes desenhos de tambor, p. ex. abas mais largas, para receber cabo mais comprido, com ranhuras para um enrolar exacto e tambores para trabalhar com 2 cabos.
- Embraiagem de deslizamento ajustável para RPE 2-13, RPE 5-6 e 5-12.
- Interruptor final de curso para limitar o movimento do cabo em ambas as direcções.
- Motor monofásico 230V, 50 Hz.
- Botoneira de comando suspensa que inclui um interruptor de paragem de emergência e 2 mt de cabo de comando.
- Comando de baixa tensão de 42V para quando se utilizam interruptores de final de curso ou interruptores automáticos para cabo frouxo.



Fixação do cabo



Travão eléctrico
com mola



Motor com travão
integrado

Dados técnicos

| Modelo | Força tracao* | Velocidade elevacao | Cabo Ø | Potencia motor | Factor servicio na última camada % | Comprimento utilizavel cabo | Peso sem cabo |
|------------|---------------|---------------------|--------|----------------|------------------------------------|-----------------------------|---------------|
| | daN | m/min | mm | kW | | em m | kg |
| RPE 2-13 | 250 | 13,0 | 4 | 0,55 | 40 | 54,5 | 31,8 |
| RPE 5-6 | 500 | 6,5 | 6 | 0,55 | 40 | 38,8 | 32,8 |
| RPE 5-12 | 500 | 12,0 | 6 | 1,10 | 40 | 55,4 | 41,0 |
| RPE 9-6 | 990 | 6,0 | 8 | 1,10 | 40 | 37,4 | 76,0 |
| RPE 10-6** | 1.000 | 6,0 | 8 | 1,10 | 40 | 37,4 | 76,9 |

*na última camada

**com embraiagem de deslizamento

Tambor alargado sem ranhuras

| Modelo | Força de tracao* | Tamanho | Compr. máx. do cabo m |
|-----------------|------------------|---------|-----------------------|
| | daN | | |
| RPE 2-13 L | 250 | 2 | 80 |
| RPE 5-6 L | 500 | 2 | 58 |
| RPE 9-6/10-6 L | 990/1.000 | 2 | 56 |
| RPE 2-13 XL | 250 | 3 | 200 |
| RPE 5-6 XL | 500 | 3 | 140 |
| RPE 5-12 XL | 500 | 3 | 140 |
| RPE 9-6/10-6 XL | 990/1.000 | 3 | 100 |

*na última camada

Tambor ranhurado para uso recomendado com 1 camada

| Modelo | Força de tracao daN | Tamanho | Comprimento do cabo 1ª camada m | Compr. máx. do cabo m |
|------------------|---------------------|---------|---------------------------------|-----------------------|
| RPE 2-13 R | 250 | 1 | 8,8 | 43 |
| RPE 5-6 R | 500 | 1 | 6,2 | 33 |
| RPE 9-6/10-6 R | 990/1.000 | 1 | 8,2 | 30 |
| RPE 2-13 LR | 250 | 2 | 13,3 | 64 |
| RPE 5-6 LR | 500 | 2 | 9,5 | 49 |
| RPE 5-12 LR | 500 | 2 | 9,5 | 49 |
| RPE 9-6/10-6 LR | 990/1.000 | 2 | 12,9 | 47 |
| RPE 2-13 XLR | 250 | 3 | 35,3 | 165 |
| RPE 5-6 XLR | 500 | 3 | 25,7 | 128 |
| RPE 5-12 XLR | 500 | 3 | 25,7 | 128 |
| RPE 9-6/10-6 XLR | 990/1.000 | 3 | 25,2 | 89 |

Consultar desenho especial anti-corrosao



Motor monofásico



Interruptor final de curso



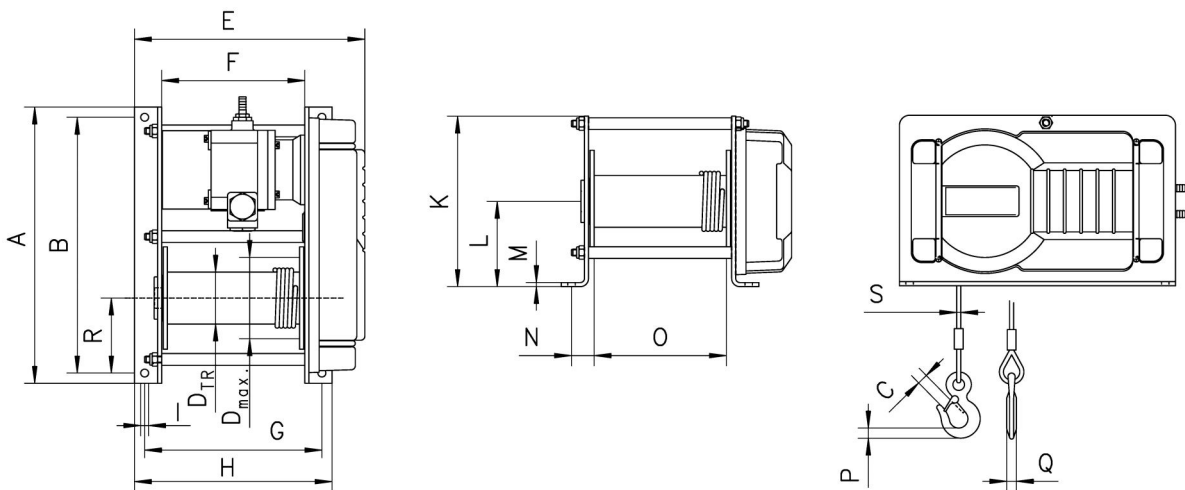
Caixa de engrenagens con embraiagem de deslizamento



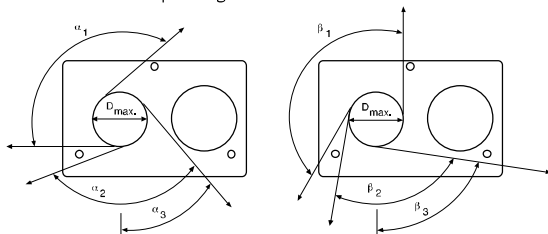
Diferentes desenhos de tambor

Dimensoes para RPE/RPA em mm

| Dimensao | RPE 2-13 | RPE 5-6 | RPE 5-12 | RPE 9-6 | RPE 10-6 | RPA 2-13 | RPA 5-6 |
|------------|----------|---------|----------|---------|----------|----------|---------|
| A | 405 | 405 | 405 | 525 | 525 | 405 | 405 |
| B | 375 | 375 | 375 | 485 | 485 | 375 | 375 |
| C | 18 | 18 | 18 | 25 | 25 | 18 | 18 |
| D_{TR} | 76 | 76 | 76 | 108 | 108 | 76 | 76 |
| D_{max} | 104 | 118 | 118 | 148 | 148 | 104 | 118 |
| D_A | 150 | 150 | 150 | 180 | 180 | 150 | 150 |
| E | 336 | 336 | 426 | 465 | 465 | 336 | 336 |
| F | 210 | 210 | 300 | 270 | 270 | 210 | 210 |
| G | 260 | 260 | 350 | 345 | 345 | 260 | 260 |
| H | 290 | 290 | 380 | 380 | 380 | 290 | 290 |
| I | 11 | 11 | 11 | 13 | 13 | 11 | 11 |
| K | 250 | 250 | 250 | 340 | 340 | 250 | 250 |
| L | 125 | 125 | 125 | 170 | 170 | 125 | 125 |
| M | 6 | 6 | 6 | 10 | 10 | 6 | 6 |
| N | 33,0 | 33,0 | 33,0 | 47,5 | 47,5 | 33,0 | 33,0 |
| O | 194 | 194 | 284 | 250 | 250 | 194 | 194 |
| P | 19 | 19 | 19 | 24 | 24 | 19 | 19 |
| Q | 13 | 13 | 13 | 19 | 19 | 13 | 13 |
| R | 125 | 125 | 125 | 170 | 170 | 125 | 125 |
| S | 4 | 6 | 6 | 8 | 8 | 4 | 6 |
| α_1 | 130° | 130° | 130° | 145° | 145° | 130° | 130° |
| α_2 | 110° | 110° | 110° | 125° | 125° | 90° | 90° |
| α_3 | 40° | 40° | 40° | 50° | 50° | 20° | 20° |
| β_1 | 150° | 150° | 150° | 155° | 155° | 150° | 150° |
| β_2 | 90° | 90° | 90° | 100° | 100° | 70° | 70° |
| β_3 | 80° | 80° | 80° | 83° | 83° | 60° | 60° |



Saídas do cabo para o guincho eléctrico RPE



Saídas do cabo para o guincho pneumático RPA

